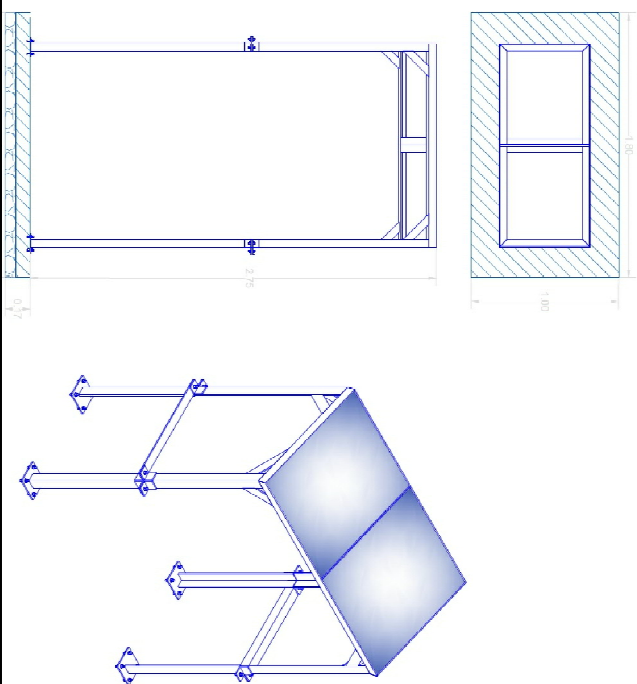
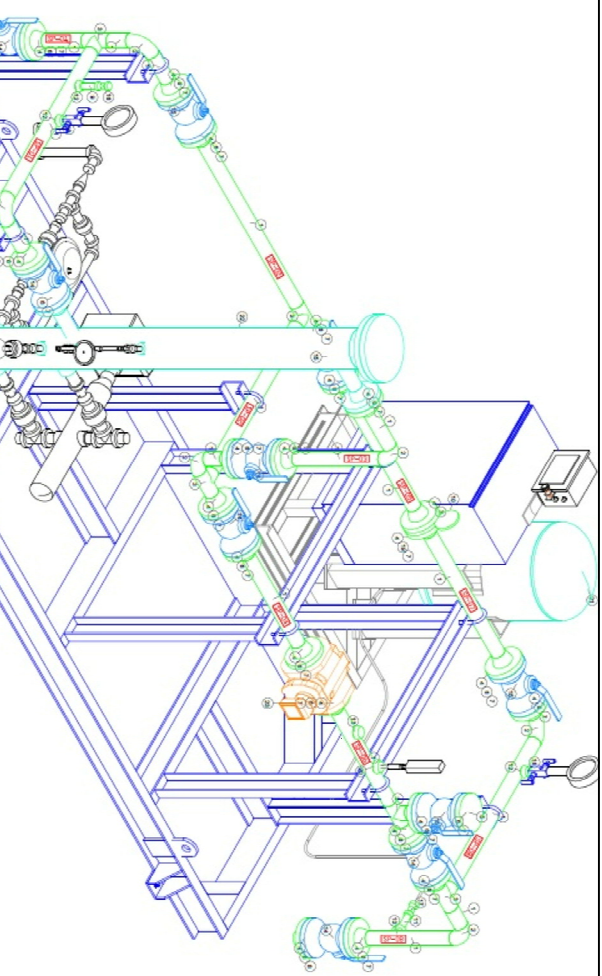


DETALLE PANEL SOLAR



CÓDIGO	DESCRIPCIÓN	UNIDAD	LONGITUD UNITARIA	CANT. TOTAL
1	PERFIL DE ACERO ASTM A-36 DE SECCIÓN ANGULAR L 7x2x3x6" (L 51x51x6.4 mm)	mm	1013.00	2
2	PERFIL DE ACERO ASTM A-36 DE SECCIÓN ANGULAR L 7x2x3x6" (L 51x51x6.4 mm)	mm	1203.00	2
3	PERFIL DE ACERO ASTM A-36 DE SECCIÓN ANGULAR L 7x2x3x6" (L 51x51x6.4 mm)	mm	617.00	2
4	PERFIL DE ACERO ASTM A-36 DE SECCIÓN ANGULAR L 7x2x3x6" (L 51x51x6.4 mm)	mm	604.00	2
5	PERFIL DE ACERO ASTM A-36 DE SECCIÓN ANGULAR L 7x2x3x6" (L 51x51x6.4 mm)	mm	1383.00	2
6	PERFIL DE ACERO ASTM A-36 DE SECCIÓN ANGULAR L 7x2x3x6" (L 51x51x6.4 mm)	mm	51.00	12
7	PERNO DE Ø 5/16" x 2" CON TUERCA Y ARANDELA PLANA, GALVANIZADO	Pzas.	-	8
8	PERFIL DE ACERO ASTM A-36 DE SECCIÓN ANGULAR L 7x2x3x6" (L 51x51x6.4 mm)	mm	226.00	2
9	PERFIL DE ACERO ASTM A-36 DE SECCIÓN ANGULAR L 7x2x3x6" (L 51x51x6.4 mm)	mm	300.00	2
10	PLETINA 2" x 1/4"	mm	170.00	2
11	PLETINA 2" x 1/4"	mm	250.00	2
12	PANEL SOLAR, MARCA SOLARTECH 50W, MODELO SP100051-A, N-SERIES	Pzas.	-	-
13	PERFIL DE ACERO ASTM A-36 DE SECCIÓN ANGULAR L 7x2x3x6" (L 51x51x6.4 mm)	mm	1487.00	4
14	PERFIL DE ACERO ASTM A-36 DE SECCIÓN ANGULAR L 7x2x3x6" (L 51x51x6.4 mm)	mm	617.00	2
15	PERNO DE ANCLAJE Ø 3/4" x 3" CON TUERCA Y ARANDELA PLANA, GALVANIZADO	Pzas.	-	16
16	PLETINA 130x130 x 6.4 mm	Pzas.	-	4



DETALLE DE MATERIALES

ITEM	CANT.	UNIDAD	DESCRIPCIÓN	LONG. (mm)	PRECIO (USD)
1	1	z"	PERFIL DE ACERO ASTM A-36 DE SECCIÓN ANGULAR L 7x2x3x6" (L 51x51x6.4 mm)	7728	42.24
2	6	z"	PERFIL DE ACERO ASTM A-36 DE SECCIÓN ANGULAR L 7x2x3x6" (L 51x51x6.4 mm)	6140	30.84
3	2	z"	PERFIL DE ACERO ASTM A-36 DE SECCIÓN ANGULAR L 7x2x3x6" (L 51x51x6.4 mm)	6140	30.84
4	20	z"	PERFIL DE ACERO ASTM A-36 DE SECCIÓN ANGULAR L 7x2x3x6" (L 51x51x6.4 mm)	6140	30.84
5	1	z"	PERFIL DE ACERO ASTM A-36 DE SECCIÓN ANGULAR L 7x2x3x6" (L 51x51x6.4 mm)	6140	30.84
6	2	z"	PERFIL DE ACERO ASTM A-36 DE SECCIÓN ANGULAR L 7x2x3x6" (L 51x51x6.4 mm)	6140	30.84
7	2	z"	PERFIL DE ACERO ASTM A-36 DE SECCIÓN ANGULAR L 7x2x3x6" (L 51x51x6.4 mm)	6140	30.84
8	2	z"	PERFIL DE ACERO ASTM A-36 DE SECCIÓN ANGULAR L 7x2x3x6" (L 51x51x6.4 mm)	6140	30.84
9	1	z"	PERFIL DE ACERO ASTM A-36 DE SECCIÓN ANGULAR L 7x2x3x6" (L 51x51x6.4 mm)	6140	30.84
10	1	z"	PERFIL DE ACERO ASTM A-36 DE SECCIÓN ANGULAR L 7x2x3x6" (L 51x51x6.4 mm)	6140	30.84
11	1	z"	PERFIL DE ACERO ASTM A-36 DE SECCIÓN ANGULAR L 7x2x3x6" (L 51x51x6.4 mm)	6140	30.84
12	1	z"	PERFIL DE ACERO ASTM A-36 DE SECCIÓN ANGULAR L 7x2x3x6" (L 51x51x6.4 mm)	6140	30.84
13	1	z"	PERFIL DE ACERO ASTM A-36 DE SECCIÓN ANGULAR L 7x2x3x6" (L 51x51x6.4 mm)	6140	30.84
14	6	z"	PERFIL DE ACERO ASTM A-36 DE SECCIÓN ANGULAR L 7x2x3x6" (L 51x51x6.4 mm)	6140	30.84
15	4	z"	PERFIL DE ACERO ASTM A-36 DE SECCIÓN ANGULAR L 7x2x3x6" (L 51x51x6.4 mm)	6140	30.84
16	1	z"	PERFIL DE ACERO ASTM A-36 DE SECCIÓN ANGULAR L 7x2x3x6" (L 51x51x6.4 mm)	6140	30.84
17	1	z"	PERFIL DE ACERO ASTM A-36 DE SECCIÓN ANGULAR L 7x2x3x6" (L 51x51x6.4 mm)	6140	30.84
18	2	z"	PERFIL DE ACERO ASTM A-36 DE SECCIÓN ANGULAR L 7x2x3x6" (L 51x51x6.4 mm)	6140	30.84
19	1	z"	PERFIL DE ACERO ASTM A-36 DE SECCIÓN ANGULAR L 7x2x3x6" (L 51x51x6.4 mm)	6140	30.84
20	1	z"	PERFIL DE ACERO ASTM A-36 DE SECCIÓN ANGULAR L 7x2x3x6" (L 51x51x6.4 mm)	6140	30.84
21	1	z"	PERFIL DE ACERO ASTM A-36 DE SECCIÓN ANGULAR L 7x2x3x6" (L 51x51x6.4 mm)	6140	30.84
22	1	z"	PERFIL DE ACERO ASTM A-36 DE SECCIÓN ANGULAR L 7x2x3x6" (L 51x51x6.4 mm)	6140	30.84
23	1	z"	PERFIL DE ACERO ASTM A-36 DE SECCIÓN ANGULAR L 7x2x3x6" (L 51x51x6.4 mm)	6140	30.84

CÓDIGO	DESCRIPCIÓN	UNIDAD	LONGITUD UNITARIA	CANT. TOTAL
1	PERFIL DE ACERO ASTM A-36 DE SECCIÓN ANGULAR L 7x2x3x6" (L 51x51x6.4 mm)	mm	1013.00	2
2	PERFIL DE ACERO ASTM A-36 DE SECCIÓN ANGULAR L 7x2x3x6" (L 51x51x6.4 mm)	mm	1203.00	2
3	PERFIL DE ACERO ASTM A-36 DE SECCIÓN ANGULAR L 7x2x3x6" (L 51x51x6.4 mm)	mm	617.00	2
4	PERFIL DE ACERO ASTM A-36 DE SECCIÓN ANGULAR L 7x2x3x6" (L 51x51x6.4 mm)	mm	604.00	2
5	PERFIL DE ACERO ASTM A-36 DE SECCIÓN ANGULAR L 7x2x3x6" (L 51x51x6.4 mm)	mm	1383.00	2
6	PERFIL DE ACERO ASTM A-36 DE SECCIÓN ANGULAR L 7x2x3x6" (L 51x51x6.4 mm)	mm	51.00	12
7	PERNO DE Ø 5/16" x 2" CON TUERCA Y ARANDELA PLANA, GALVANIZADO	Pzas.	-	8
8	PERFIL DE ACERO ASTM A-36 DE SECCIÓN ANGULAR L 7x2x3x6" (L 51x51x6.4 mm)	mm	226.00	2
9	PERFIL DE ACERO ASTM A-36 DE SECCIÓN ANGULAR L 7x2x3x6" (L 51x51x6.4 mm)	mm	300.00	2
10	PLETINA 2" x 1/4"	mm	170.00	2
11	PLETINA 2" x 1/4"	mm	250.00	2
12	PANEL SOLAR, MARCA SOLARTECH 50W, MODELO SP100051-A, N-SERIES	Pzas.	-	-
13	PERFIL DE ACERO ASTM A-36 DE SECCIÓN ANGULAR L 7x2x3x6" (L 51x51x6.4 mm)	mm	1487.00	4
14	PERFIL DE ACERO ASTM A-36 DE SECCIÓN ANGULAR L 7x2x3x6" (L 51x51x6.4 mm)	mm	617.00	2
15	PERNO DE ANCLAJE Ø 3/4" x 3" CON TUERCA Y ARANDELA PLANA, GALVANIZADO	Pzas.	-	16
16	PLETINA 130x130 x 6.4 mm	Pzas.	-	4

YACIMIENTOS PETROLIFEROS FISCALES BOLIVIANOS
GERENCIA DE REDES DE GAS Y DUCTOS
DISTRITO REDES DE GAS CHUQUISACA



ELABORADO POR:

REVISADO Y APROBADO POR:

PROCESO DE CONTRATACIÓN:

OBRAS CIVILES, MECÁNICAS Y ELÉCTRICAS PARA LA INSTALACIÓN DE SISTEMA DE MEDICIÓN Y ODORIZACIÓN EN LA LOCALIDAD DE SUMA - DEPARTAMENTO DE CHUQUISACA

SISTEMA DE MEDICIÓN Y ODORIZACIÓN

Departamento: Chuquisaca
Pronincia: Ortopiza
Municipio: Sucre
Localidad: Suma